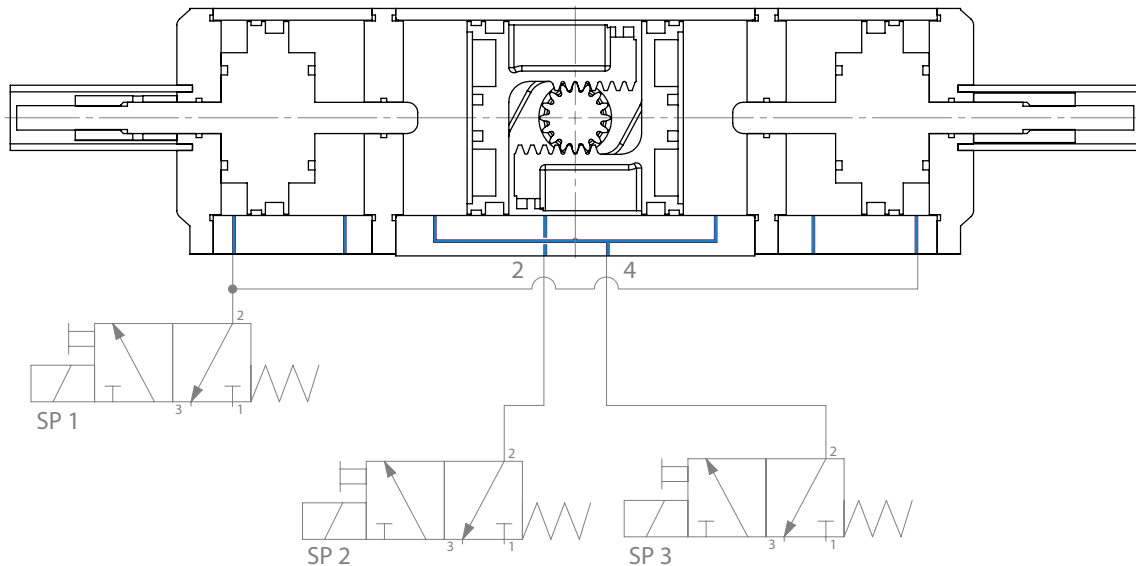


Schaltplan 3-Positionsantrieb



Ansteuerung über: 3Stück 3/2-Wege Magnetventile

Signal	Schaltstellungen		
	0°	180°	90°
Sp 1	0	0	1
SP 2	0	1	0
SP 3	1	0	0

Signal	Schaltstellungen		
	0°	90°	180°
Sp 1	0	1	0
SP 2	0	1	1
SP 3	1	0	0

Empfehlung: Verwendung von airpower Ventil Typ MH 311 017, mit G1/4" Hohlraubanschluss